



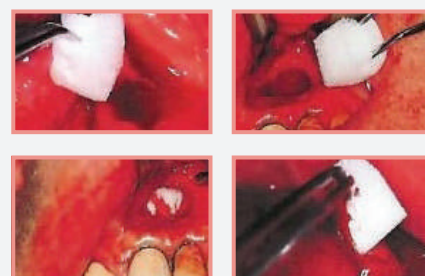
# GelSpon<sup>®</sup> P

Spugna di gelatina emostatica, sterile e riassorbibile

# GelSpon® P

VIENE ASSORBITO ENTRO 3-4 SETTIMANE

100% GELATINA BOVINA



## Packaging



### CUBI

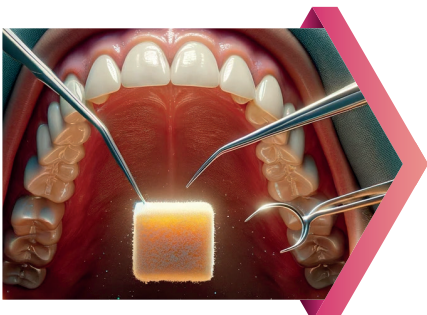
Confezione:  
5 blister da 10 pz.  
10x10x10 mm

REF: **GSPS 1013/50**

Assorbe una quantità di liquidi pari a circa 50 volte il suo peso.



## Descrizione



La gelatina è una proteina sostanzialmente pura, ottenuta tramite denaturazione termica del collagene, che rappresenta il principale componente strutturale e la proteina più comune nel regno animale.

Le spugne di gelatina sono utilizzate nella pratica clinica come emostatici da oltre 50 anni e si sono dimostrate efficaci e sicure come altri tipi di emostatici.

**GelSpon® P** è una spugna emostatica chirurgica riassorbibile, realizzata con gelatina neutra altamente purificata di **origine esclusivamente bovina**, progettata per essere utilizzata in diverse procedure chirurgiche in cui l'emostasi tradizionale risulta difficile o impraticabile e l'uso di altri materiali non riassorbibili è indesiderabile.



## Indicazioni

**GelSpon® P** è bianco, flessibile, leggero e insolubile in acqua. Viene rimosso dalla confezione in condizioni strettamente asettiche e può essere applicato asciutto o saturato con soluzione fisiologica salina, trombina o una soluzione antibiotica alla concentrazione desiderata.

Per prepararlo, comprimere il materiale tra due dita per eliminare le bolle d'aria, in modo che la spugna, una volta immersa nella soluzione, riprenda immediatamente la sua dimensione e forma originali. Al momento dell'uso, l'eccesso di soluzione può essere lasciato gocciolare su una garza compressa. La spugna saturata viene quindi applicata sull'area di emorragia e mantenuta in posizione con pressione moderata per 10-15 secondi.

Di solito, la prima applicazione di **GelSpon® P** è sufficiente per controllare il sanguinamento. Tuttavia, se necessario, si possono effettuare ulteriori applicazioni. Quando il sanguinamento è sotto controllo, le spugne applicate dovrebbero essere lasciate in posizione; diversamente, il sanguinamento potrebbe riprendere. Poiché causa un'infiltrazione cellulare solo leggermente superiore a quella di un coagulo di sangue, la ferita può essere suturata sopra di esso.

