



*soluzione*

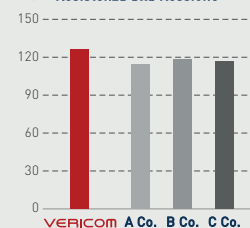
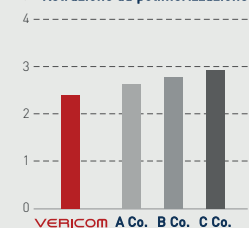
FACILE E VELOCE!

DenFil **Bulk** Flow

Composito fluido fotopolimerizzabile



# DenFil Bulk Flow

**STRAORDINARIA FLUIDITÀ****SUPERFICIE LEVIGATA****Resistenza alla flessione****Retrazione da polimerizzazione**

DenFil Bulk Flow contiene nano-filler che consentono un'elevata resistenza alla flessione e riducono la retrazione da polimerizzazione al fine di avere un'ottima tenuta marginale. Può essere utilizzato come sottofondo o per otturazioni di cavità con stratificazioni fino a 4 mm.

DenFil BulkFlow è un composito fluido che consente di ripristinare le cavità attraverso stratificazioni fino a **4mm** con bassissimo fattore di retrazione.

**EFFETTO CAMALEONTE:**

La colorazione delle tonalità garantisce una perfetta mimetizzazione con i denti circostanti.



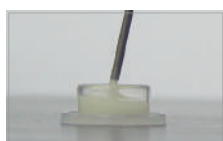
Le colorazioni del **DenFil Bulk Flow** conferiscono al dente un aspetto naturale.

**Caratteristiche e Benefici**

- Stratificazione fino a 4 mm
- Non crea porosità
- Elevata radiopacità
- Utilizzabile anche come sottofondo
- Ottima resistenza all'usura
- Bassissima retrazione da polimerizzazione
- Elevata resistenza alla flessione
- 5 colorazioni disponibili: U, A1, A2, A3, B1

**Applicazione facile e veloce!**

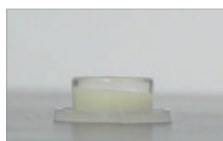
Il fenomeno autolivellante consente un'applicazione facile e veloce. La fluidità, caratteristica principale di questo materiale, rende il restauro dentale più veloce e semplice. La stratificazione fino a **4 mm** permette di ridurre i tempi alla poltrona.



Prima dell'autolivellamento



3 secondi dopo



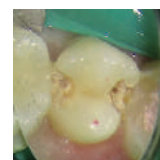
5 secondi dopo



Stratificazione fino a 4 mm



Acqua

Monomero  
DenFil BulkFlow

Prima del restauro



Dopo il restauro

**Istruzioni per l'uso**

1. Preparare la cavità



2. Applicare il mordenzante e l'adesivo



3. Applicare 4 mm di prodotto per ogni singola stratificazione



4. Fotopolimerizzare



5. Applicare l'ultimo strato (max 2 mm) con composito pasta regular



6. Fotopolimerizzare nuovamente