

F220

SCANNER SMART PER LASTRE AI FOSFORI



SECONDA GENERAZIONE SISTEMA DI DIAGNOSTICA PER IMMAGINI RX

Fussen F220 rappresenta l'evoluzione del modello **F200**, da cui eredita tutte le caratteristiche principali: mantiene infatti la piena compatibilità con le stesse lastre ultrasottili da **0,1 mm**, flessibili fino a **270°**. Anche il processo operativo rimane semplice e intuitivo, proprio come nel modello precedente, inclusa la rilevazione automatica del formato della lastra inserita.

A queste funzionalità, il modello **F220** aggiunge la possibilità di **collegamento sia tramite cavo LAN che wireless**, consentendo una condivisione dei dati più rapida ed efficiente tra le diverse postazioni dello studio. Inoltre, grazie all'integrazione con **Dental Flex** di **Fussen**, è possibile accedere ai dati dei pazienti in qualsiasi momento e da qualsiasi luogo, offrendo la massima libertà operativa e una gestione remota estremamente semplificata.

IDENTIFICAZIONE FACILITATA DELLO STATO D'USO

LED VERDE - Pronto



LED AZZURRO - In scansione



LED VIOLA - Errore



Rilevamento automatico del formato lastra.



Inserimento verticale anti-distorsione.



Connessione al PC wireless o LAN.



Scansione veloce in 10 secondi.



AI per il miglioramento delle immagini.



Cancellazione automatica della lastra inserita dopo la lettura.



Espulsione automatica post-scansione.



Sincronizzazione automatica su tutti i dispositivi.



Selezione qualità immagine in base alla necessità.

CARATTERISTICHE E VANTAGGI



Formati DIGITALI

Lo scanner supporta apparecchi come Raggi-X, DC e AC ed è possibile salvare i file in formati digitali quali Dicom, BMP e JPG, inviabili anche tramite WhatsApp o e-mail.



Collegabile in rete VIA LAN O WIRELESS

Può essere gestito simultaneamente da più postazioni nello stesso studio e accedere ai dati dei pazienti anche da remoto.



Design COMPATTO E LEGGERO

Caratterizzato da dimensioni contenute che ne permettono il posizionamento anche in spazi ridotti.



LASTRE AI FOSFORI FLESSIBILI

Compatibilità con 4 misure di lastre
(n.0-n.1-n.2-n.3)

Spessore
di 0,1 mm

Flessibili
fino a 270°

Riutilizzabili
fino a 2.000 volte

n.0 (22x31mm)

n.1 (24x40mm)

n.2 (31x41mm)

n.3 (27x54mm)

SCHEMA TECNICA

Dimensioni (cm)	24,3 x 12,9 x 25
Peso (kg)	3,8
Alimentazione	100-240 V(AC), 50/60 Hz, 1.5A
Scala di grigi teorica	14 bit
Risoluzione teorica	20 lp/mm
Dimensione teorica dei pixel	25 µm
Connettività	Wireless - LAN
Sistema operativo	Windows 10/11

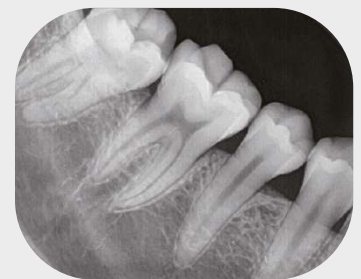
PACKAGING

- Scanner **F220**;
- Istruzioni per l'uso;
- Alimentatore;
- PenDrive con software;
- **4** lastre **n.2** (31x41mm)
- **200** guaine porta lastre
- **100** cover protettive per lastre

ANTEPRIMA RADIOGRAFIE

HD

Scansioni ad alta
risoluzione



AI

Dettagli ottimizzati
tramite intelligenza
artificiale

