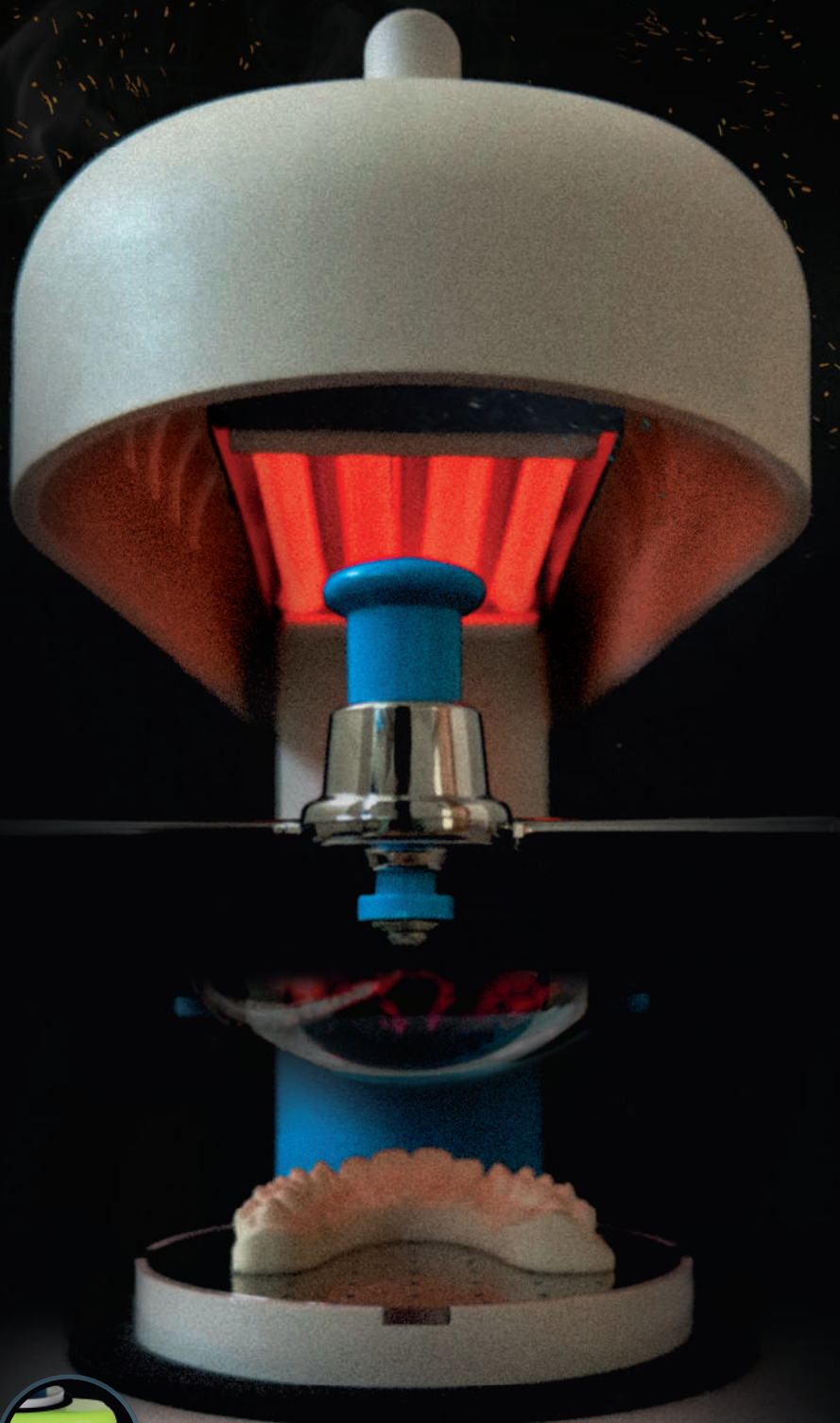


EASYFORM

ONE DESIGN, TWO SOLUTIONS



MADE IN ITALY

EASYFORM
Heating

Evolution



La termoformatrice Evolution è un'apparecchiatura completamente automatica che consente una termoformatura facile, efficace e sicura. Si avvale di una elettronica di tipo SMD a microprocessori realizzata in collaborazione con uno spin-off del Politecnico di Bari. L'Evolution gestisce il programma di lavoro autonomamente: basta impostare il tempo in base alla tipologia del materiale da termoformare ed al relativo spessore. Premendo il tasto START l'apparecchiatura avvia il processo di lavoro e lo completa automaticamente fino al raffreddamento. Questa procedura garantisce un notevole risparmio di tempo all'operatore, il quale non dovrà più seguire le varie fasi di lavoro. L'apparecchiatura è dotata di sistema di sicurezza che si blocca automaticamente durante il ciclo in presenza di impedimenti.

Tutte le fasi, vengono visualizzate su un display LCD posto sul fronte dell'apparecchiatura; l'operatore, ove richiesto, può intervenire e gestire manualmente una o più fasi del processo di termoformatura.

The Evolution thermoforming machine is a fully automatic device that allows easy, effective and safe thermoforming. It uses an SMD type electronics with microprocessors made in collaboration with a spin-off of the Polytechnic University of Bari.

The Evolution machine manages the work program independently: just set the time, based on the typology of the material to be used and its thickness. By pressing the START button, the equipment starts the work process and completes it automatically until cooling. This procedure guarantees a considerable saving of time for the operator, who will no longer have to follow the various phases of work. The equipment is equipped with a safety system that automatically locks during the cycle in the presence of obstacles.

All phases are displayed on an LCD display on the front of the equipment, where required, the operator can intervene and manually manage one or more phases of the thermoforming process.

CARATTERISTICHE CHARACTERISTICS

- Processo di termoformatura automatico
Automatic thermoforming process
- Gestione a Microprocessore in tecnologia SMD
SMD technology
- Display LCD
LCD Display
- Impostazione tempi di termoformatura
Thermoforming setting time
- Ergonomica, leggera, silenziosa
Ergonomic, light, silent
- Possibilità di utilizzo dischi tondi o quadrati 125 mm
For both round and square sheets 125 mm
- Dischi di spessore da 0,3 a 5 mm
Sheets thickness from 0,3 to 5 mm
- Pompa per il vuoto con pistone silenziata
Silenced vacuum pump with piston included
- Sistema di sicurezza
Safety system
- Tasto FAULT
FAULT button
- Sfere in acciaio per pozzetto (opzionali)
Steel spheres (optional)

DATI TECNICI TECHNICAL DATA

- Altezza: 33 cm / Height: 33 cm
- Larghezza: 24 cm / Width: 24 cm
- Profondità: 28 cm / Depth: 28 cm
- Peso: 5,8 kg / Weight: 5,8 kg

Controllo / Control

- Microprocessore / Microprocessor

Resistenza ad infrarossi / Infrared resistance

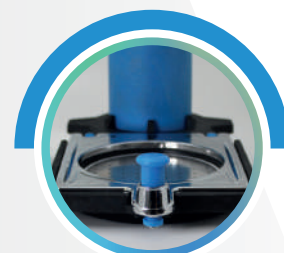
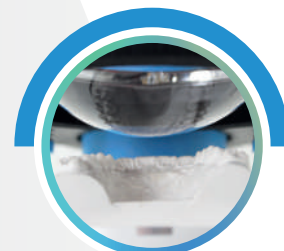
- Alimentazione: 230 V / Supply: 230 V
- Assorbimento: 2,5 A / Absorption: 2,5 A
- Potenza: 350 W / Power: 350 W

Motoriduttore / Gearmotor

- Alimentazione: 24 V C.C. / Supply: 24 V C.C.
- Potenza: 12 W / Power: 12 W
- Assorbimento 0,6 A / Absorption 0,6 A

Pompa per il vuoto / Vacuum pump

- Frequenza: 50 Hz / Frequency: 50 Hz
- Portata nominale: 12 l/min.
Nominal capacity: 12 l/min.
- Pressione: 3 bar
Pressure: 3 bar
- Rumorosità con silenziatore: 56 Db / (A)
Noise with silencer: 56 Db / (A)
- Alimentazione: 230 V / Supply: 230 V
- Potenza motore: 80 W / Power: 80 W
- Assorbimento: 0,70 A / Absorption: 0,70 A



Cercaci su / Follow us on



N.B. Non necessita di aria compressa o fonti esterne di aria per aspirazione
Compressed air or external sources of suction air are not required

00340720 Easy Form EVOLUTION



La termoformatrice Aspy è un'apparecchiatura dall'utilizzo semplice e versatile dotata di elettronica di tipo SMD che consente all'operatore di gestire manualmente le fasi della termoformatura. Per poterla utilizzare basta inserire nella piastra di serraggio la placca da termoformare, portarla manualmente mediante le prese laterali in prossimità della cupola, nella quale è alloggiata la resistenza ed attivarla. Quando la placca avrà raggiunto la temperatura di ammolamento formando una bolla dell'altezza di circa 1,5 cm, l'operatore manualmente può riportare la piastra di serraggio in basso, adagiandola sul modello da termoformare, esercitando una leggera pressione ed attivando la pompa del vuoto. Una volta raffreddata la placca termoformata la si può sformare e lavorare.

The Aspy thermoformer is a simple and versatile equipment to use equipped with SMD electronics, it allows the operator to manually manage the thermoforming phases. To be able to use it, simply insert the plate to be thermoformed into the clamping plate, bring it manually using the side sockets near the dome where the resistance is housed and activated. When the plate has reached the soaking temperature forming a bubble about 1,5 cm high, the operator can manually bring the clamping plate back down, placing it on the model to be thermoformed, exerting a slight pressure, and activate the vacuum pump. Once the thermoformed plate has cooled, it can be unmolded and processed.



CARATTERISTICHE CHARACTERISTICS

- Processo di termoformatura manuale
Manual thermoforming process
- Ergonomica e leggera
Ergonomic and light
- Possibilità di utilizzo dischi tondi o quadrati 125 mm
For both round and square sheets 125 mm
- Dischi di spessore da 0,3 a 5 mm
Sheets thickness from 0,3 to 5 mm
- Pompa per il vuoto con pistone silenziata
Silenced vacuum pump with piston included
- Sfere in acciaio per pozzetto (opzionali)
Steel spheres (optional)

DATI TECNICI TECHNICAL DATA

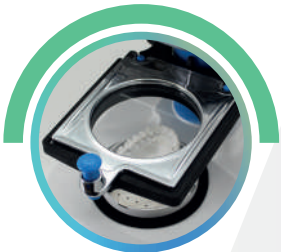
- Altezza: 33 cm / Height: 33 cm
- Larghezza: 24 cm / Width: 24 cm
- Profondità: 28 cm / Depth: 28 cm
- Peso: 3,6 kg / Weight: 3,6 kg

Resistenza ad infrarossi / Infrared resistance

- Alimentazione: 230 V / Supply: 230 V
- Assorbimento: 2,5 A / Absorption: 2,5 A
- Potenza: 350 W / Power: 350 W

Pompa per il vuoto / Vacuum pump

- Frequenza: 50 Hz / Frequency: 50 Hz
- Portata nominale: 12 l/min.
Nominal capacity: 12 l/min.
- Pressione: 3 bar
Pressure: 3 bar
- Rumorosità con silenziatore: 56 Db / (A)
Noise with silencer: 56 Db / (A)
- Alimentazione: 230 V / Supply: 230 V
- Potenza motore: 80 W / Power: 80 W
- Assorbimento: 0,70 A / Absorption: 0,70 A



Dischi termoplastici rigidi e morbidi, per qualsiasi tipo di lavorazione come mascherine per sbiancamento, bite per bruxismo, applicazioni per ATM, mascherine di contenzione, etc.

Hard and soft thermoforming sheets, recommended for any kind of working, such as bleaching masks, bite for bruxism, ATM applications, contention masks etc.

Soft Form

Etilenvinilacetato (EVA), indicato per mascherine per sbiancamento, fluoro profilassi docce morbide per Bruxismo, patologie ATM.

Eva material, recommended for bleaching masks, ATM pathologies, fluoride prophylaxis, Bruxism.

	Pack	SQUARE	ROUND Ø120	ROUND Ø125	ROUND Ø134
1,0 mm	24 pcs	001817	001817R	001817RS	001817RB
1,5 mm	20 pcs	001835	001835R	001835RS	001835RB
2,0 mm	20 pcs	001836	001836R	001836RS	001836RB
3,0 mm	10 pcs	001837	001837R	001837RS	001837RB
4,0 mm	10 pcs	001838	001838R	001838RS	001838RB

Dura Form

Polietilene tereftalato, indicato per matrici provvisorie, docce dure per Bruxismo e sbiancamento, cucchiai chirurgici e applicazioni in ortodonzia.

Polyethylene terephthalate recommended for temporary matrix, Bruxism and bleaching bites, surgical tray and orthodontic appliances.

	Pack	SQUARE	ROUND Ø120	ROUND Ø125	ROUND Ø134
0,5 mm	24 pcs	001828	001828R	001828RS	001828RB
0,8 mm	24 pcs	001827	001827R	001827RS	001827RB
1,0 mm	24 pcs	001823	001823R	001823RS	001823RB
1,5 mm	20 pcs	001824	001824R	001824RS	001824RB
2,0 mm	15 pcs	001826	001826R	001826RS	001826RB
3,0 mm	10 pcs	001833	001833R	001833RS	001833RB

Dual Form

Placca a due strati, strato duro SBS e strato morbido EVA. Consigliata per docce rigide per Bruxismo, patologie ATM ed applicazioni in ortodonzia.

Plate with two layers, SBS hard layer and EVA soft layer. Suitable for Bruxism, ATM pathologies orthodontic appliances.

	Pack	SQUARE	ROUND Ø120	ROUND Ø125	ROUND Ø134
2 mm	10 pcs	001943	001943R	-	-
3 mm	10 pcs	001939	001939R	-	-

Base Plate Form

Stirene ad alta compressione. Indicato per cucchiai per montaggi in protesi totale e supporti rinforzati per valli di cera (masticoni).

High compression styrene. Recommended for trays and reinforced supports to fit complete dentures.

	Pack	SQUARE	ROUND Ø120	ROUND Ø125	ROUND Ø134
1,5 mm	24 pcs	001819	001819R	-	-
2,0 mm	20 pcs	001818	001818R	-	-
2,5 mm	10 pcs	001820	001820R	-	-

Coping Form

Polipropilene opaco, indicato per ponti e corone provvisorie, cappette calcinabili.

Opaque polypropylene suitable for temporary bridges and crowns, castable copings.

	Pack	SQUARE	ROUND Ø120	ROUND Ø125	ROUND Ø134
0,5 mm	24 pcs	001830	001830R	-	-
0,8 mm	24 pcs	001831	001831R	-	-
1,0 mm	24 pcs	001832	001832R	-	-

Tray Form

Stirene ad alta compressione. Indicato per portaimpronte individuali.

High compression styrene. Recommended for individual impression trays.

	Pack	SQUARE	ROUND Ø120	ROUND Ø125	ROUND Ø134
3 mm	10 pcs	001822	001822R	-	-

REF 00XXXXR



Ø 120 mm

REF 00XXXXRS



Ø 125 mm

REF 00XXXX



125 x 125 mm

REF 00XXXXRB



Ø 134 mm